

WORKING SPACES



KEISSLERGASSE 3 - 1140 WIEN

SORGLOS-BÜROS

(ALL INCLUSIV)

ARBEITSPLÄTZE

POSTBOX

GROSSE TERRASSE

KONTAKT:

MAG. THOMAS URBANEK

0676/84 32 49 210

PREISLISTE
GÜLTIG AB 01.02.2017



SORGLOS-BÜROS
(ALL INCLUSIV)
ARBEITSPLÄTZE
POSTBOX
GROSSE TERRASSE

NR.	RAUM	PREIS NETTO €	ME
1	BÜRO 1 25,54 M ² ZUGANG TERRASSE	940,00	MONAT
2	BÜRO 2 26,76 M ² ZUGANG TERRASSE	940,00	MONAT
3	BÜRO 3 25,54 M ²	850,00	MONAT
4	BÜRO 4 24,37 M ²	800,00	MONAT
5	BÜRO 6 26,34 M ² ZUGANG TERRASSE	820,00	MONAT
6	BÜRO 7 26,21 M ² ZUGANG TERRASSE	820,00	MONAT
7	BÜRO 8 26,21 M ²	730,00	MONAT
8	BÜRO 9 17,18 M ²	550,00	MONAT
9	BÜRO 10 26,55 M ² DESKSHARING	200,00	MONAT
10	BESPRECHUNGSZIMMER 1 20,52 M ²	50,00	STUNDE *)
11	BESPRECHUNGSZIMMER 2 27,11 M ²	50,00	STUNDE *)

*) INDIVIDUELLE BUCHUNG BZW. BEI ÜBERSCHREITEN DES FAIR-PLAY LIMITS

PAPIER ZENTRALDRUCKER/SCANNER UND KOPIERER RICOH	PREIS NETTO €	ME
KOPIERPAPIER A4 80 G/M ² WEISS, A4	0,38	BLATT
FARBLASERPAPIER A4 160 G/M ² WEISS, A4	0,40	BLATT
FARBLASERPAPIER A3 120 G/M ² WEISS, A3	0,42	BLATT

DIE ERSTEN 20 BLATT PRO MONAT SIND KOSTENLOS!

PREISLISTE
GÜLTIG AB 01.02.2017



SORGLOS-BÜROS
(ALL INCLUSIV)
ARBEITSPLÄTZE
POSTBOX
GROSSE TERRASSE

KOSTEN FÜR ADMINISTRATION JE MIETER (POSTEMPfang UND VORSORTIERUNG,
EMPfang, GÄSTEMANAGEMENT) € 120,00/MONAT EXKL. MWST.

KOSTEN FÜR FIRMENSCHILD UND POST JE FIRMA € 80,00/MONAT EXKL. MWST. (OHNE EI
GÄSTEMANAGEMENT).

KOSTEN FÜR INFRASTRUKTUR (DRUCKER, WLAN, LAN, FIREWALL,
SAT-TV, KÜCHE) € 40,00/MONAT EXKL. MWST.

KOSTEN FÜR VERBRAUCHSMATERIAL DRUCKER WERDEN VOM MITBENÜTZER ÜBERNOMMEN

NUTZUNG VON 2 BESPRECHUNGSRÄUMEN

JEDER RAUM MIT TISCH, ROLLCONTAINER UND SCHRANK

PARKPLATZ € 30,00/MONAT

2 TISCH VARIANTE ZUSÄTZLICH € 50,00/MONAT

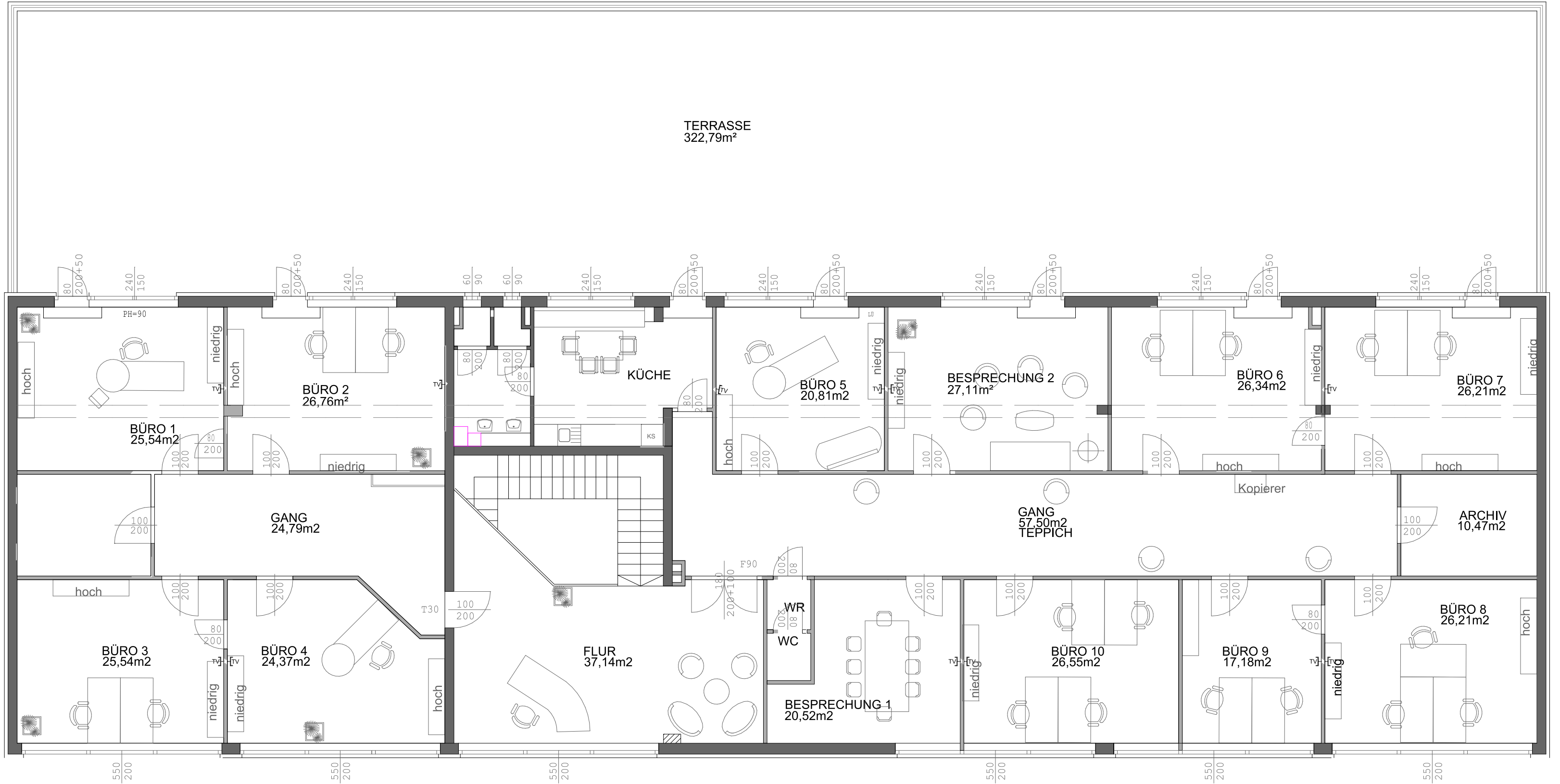
BEISPIEL: BÜRO NR. 7 MIT 2 ARBEITSPLÄTZEN € 820 + 50 = 870/MONAT EXKL. MWST.

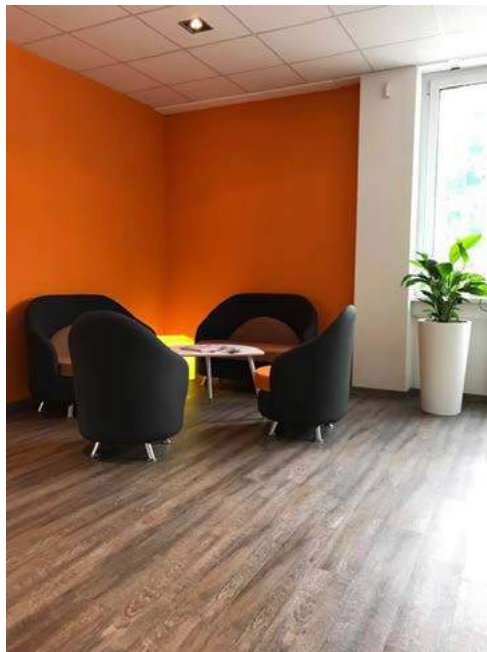
3 ODER 4 TISCH VARIANTE ZUSÄTZLICH € 100,00/MONAT

BEISPIEL: BÜRO NR. 7 MIT 3 ODER 4 ARBEITSPLÄTZEN € 820 + 100 = 920/MONAT EXKL. MWST.

ERREICHBARKEIT EMPFANGSTEAM Mo - Do 9:00 - 16:00 UHR, FR 9:00 - 14:00 UHR.

TERRASSE
322,79m²





SKY²

